



PROGRAMME D'ACTIVITÉS

Un parc régional à vivre et découvrir

JAHRES- PROGRAMM

Ein Naturpark zum Erleben & Entdecken

2026-2027



LE PARC CHASSERAL A 25 ANS!

Afin de célébrer les 25 ans de son association, le Parc naturel régional Chasseral a mis en place un vaste programme de sorties guidées et d'événements (→ pp. 42-49), dont la manifestation culminante se tiendra le samedi 15 août au sommet du Chasseral, dans le cadre des Bal(l)ades (→ pp. 50-51).

L'assemblée générale du jeudi 28 mai, ouverte à toutes et tous, sera aussi l'occasion de marquer le coup. Tout au long de la lecture de cette brochure, découvrez les possibilités de participer activement à la vie du Parc!

25 JAHRE NATURPARK CHASSERAL!

Anlässlich seines 25-jährigen Bestehens hat der Regionale Naturpark Chasseral ein umfangreiches Programm mit geführten Ausflügen und Veranstaltungen zusammengestellt (→ S. 42-49). Der Höhepunkt wird am Samstag, 15. August, im Rahmen der «Bal(l)ades» (→ S. 50-51) auf dem Gipfel des Chasseral stattfinden.

Auch im Rahmen der Generalversammlung am Donnerstag, 28. Mai, werden wir dieses Jubiläum feiern – alle Interessierten sind willkommen! Entdecken Sie in dieser Broschüre die verschiedenen Möglichkeiten, aktiv zu einem lebendigen Naturpark beizutragen.

BIENVENUE DANS LE PARC CHASSERAL!

Bienvenue dans le Parc naturel régional Chasseral, l'un des 20 parcs que compte la Suisse. Tous réunis, ces territoires d'exception aux paysages naturels, ruraux et vivants constituent plus de 14% de la surface du pays.

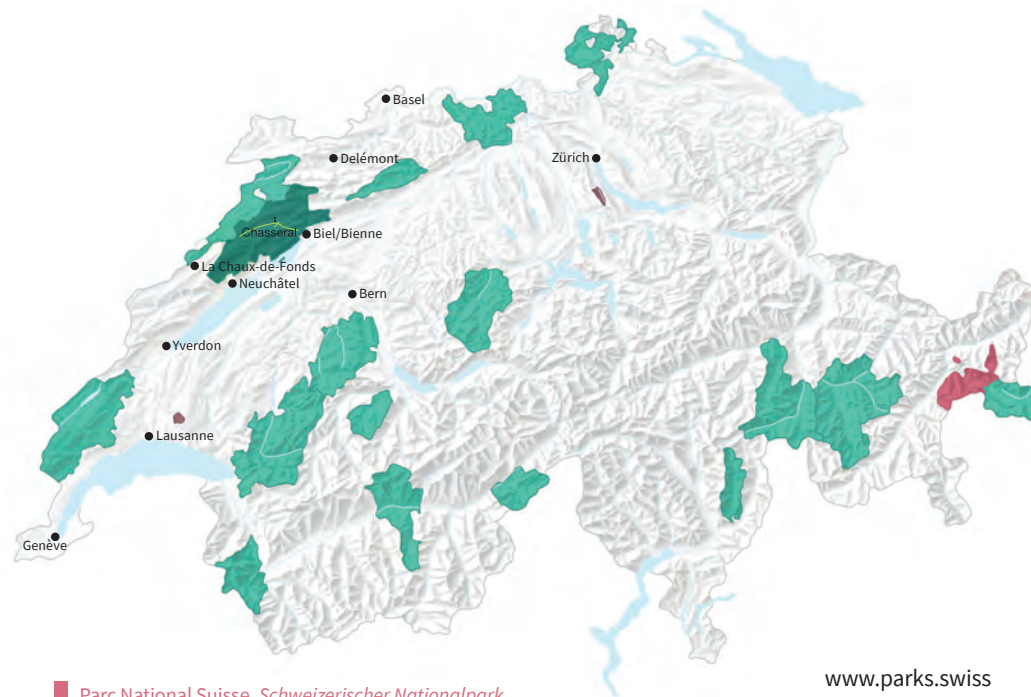
Une nature préservée, des spécialités régionales uniques, des histoires fascinantes, un contact avec une population dynamique: voilà ce qu'offrent les parcs suisses aux visiteurs. Pour une simple escapade ou un séjour de plus longue durée, vous n'oublierez jamais votre expérience dans le Parc Chasseral.

Bonnes découvertes!

WILLKOMMEN IM NATURPARK CHASSERAL!

Willkommen im Regionalen Naturpark Chasseral, einem der 20 Schweizer Pärke. Zusammen machen diese einzigartigen Naturlandschaften und authentischen ländlichen Gebiete mehr als 14% der gesamten Landesfläche aus. Eine unberührte Natur, regionale Spezialitäten, faszinierende Geschichten, eine engagierte Bevölkerung: Das alles haben die Schweizer Pärke ihren Besucherinnen und Besuchern zu bieten. Sei es für einen kurzen Ausflug oder einen längeren Aufenthalt: Unvergessliche Erlebnisse im Naturpark Chasseral sind garantiert.

Viel Spass beim Entdecken!



- Parc National Suisse, Schweizerischer Nationalpark
- Parc naturel régional, Regionaler Naturpark
- Parc naturel périurbain, Naturerlebnispark

www.parks.swiss

© Réseau des parcs suisses / Netzwerk Schweizer Pärke 01/2026
Données / Daten: Réseau des parcs suisses / Netzwerk Schweizer Pärke, OFEV / BAFU, swisstopo



* Valable pour tout nouvel abonnement en Suisse.

Prolongez votre expérience nature
 avec les magazines Salamandre pour tous les âges !

Abonnements dès 47 CHF/an

salamandre.org/chasseral

SOMMAIRE

INHALT

Bienvenue dans le Parc Chasseral!	01	<i>Willkommen im Naturpark Chasseral!</i>
Calendrier 2026	04	<i>Veranstaltungskalender 2026</i>
VIVRE LE PARC	06	<i>DEN PARK ERLEBEN</i>
Entreprises partenaires	08	<i>Partnerunternehmen</i>
S'engager avec le Parc	14	<i>Freiwilligeneinsatz im Park</i>
Pour les classes d'école	16	<i>Angebote für Schulklassen</i>
Mobilité	18	<i>Mobilität</i>
Une nature à respecter	22	<i>Respektvoll die Natur geniessen</i>
CARTE DU PARC CHASSERAL	26	<i>KARTE DES NATURPARKS</i>
DÉCOUVRIR LE PARC	30	<i>DEN PARK ENTDECKEN</i>
Produits labélisés «Parcs suisses»	32	<i>Produkte mit dem Label «Schweizer Pärke»</i>
Restauration du terroir	40	<i>Berggasthöfe</i>
Des sorties pour tous les goûts	42	<i>Ausflüge für jeden Geschmack</i>
Bal(l)ades 2026	50	<i>Bal(l)ades 2026</i>

Impressum

Photos: Yann Béguelin, Stefan Boegli, Vincent Bourrut, Chemins de fer du Jura, Nicolas De Neve, Gilbert Dey, Reto Duret, Monika Flückiger, Nadine Gerber, Pierre William Henry, Janosch Hugi, David Marchon, Marti Arc Jura SA, Delia Meyer, Daniel Mueller, Mattias Nutt, Parc Chasseral, Ezequiel Scagnetti, Nathalie Siviglia, Shutterstock, Sarah Uldry, Valerie Thiébaud, TransN, Xavier Voirol, Moxi, Société d'apiculture du Jura bernois
Rédaction et coordination: Nicolas Sauthier
Traduction: Frössl Übersetzungen, sabinefrossl.ch
Graphisme: ID3A, Saint-Imier
Tirage: 11 500 exemplaires
Papier: Rebello Recycling, blanc ISO 90 g/m², mat, 100 % vieux papier



Impression: 

CALENDRIER 2026

Les activités proposées par le Parc ne sont pas toujours identiques en français et en allemand. Consultez notre site internet et suivez-nous sur les médias sociaux pour vous tenir au courant de l'actualité des offres proposées.



www.parcchasseral.ch

VERANSTALTUNGS- KALENDER 2026

Die im Naturpark angebotenen Aktivitäten sind auf Französisch und Deutsch nicht zwingend identisch. Besuchen Sie unsere Website und folgen Sie uns auf den sozialen Medien, um über die neuesten Angebote auf dem Laufenden zu bleiben.

	page / Seite
AVRIL / APRIL	
DI/SO 26	«Rando-climat» dans le Parc Chasseral 43
MAI / MAI	
VE-DI/FR-SO 01-03	Fête de la Tête de Moine, Bellelay 29
SA/SA 09	À la découverte des chemins chouettes 43
SA/SA 16	Les mystères du réseau forestier 43
ME-DI/MI-SO 20-24	Fête de la Nature, partout en Suisse
JE/DO 21	Marché des Parcs suisses, Berne <i>Nationaler Pärke-Markt, Bern</i> 39
VE/FR 22	Les oiseaux du Parc Chasseral 43
VE/FR 22	Observe et écoute les chauves-souris 44
JE/DO 28	Assemblée générale du Parc Chasseral
SA/SA 30	Orvin, secrets et légendes 44
SA/SA 30	Journée mondiale des abeilles et des pollinisateurs 48
JUIN / JUNI	
DI/SO 14	Orvin, secrets et légendes 44
DI/SO 21	Rallye de la Sorcière, La Neuveville 44
SA/SA 20 (ou 27)	Initiation à la pratique de la fauche à la faux 49
SA/SA 27	À la découverte des plantes médicinales 44
SA/SA 27	Vieil arbre, raconte-moi ta vie 45
JUILLET / JULI	
DI/SO 26	«Rando-climat» dans le Parc Chasseral 43

AOÛT / AUGUST

	page / Seite
SA/SA 15	Bal(l)ade... à Chasseral <i>Bal(l)ade... in Chasseral</i> 50
DI/SO 16	Bal(l)ade... au Twannberg <i>Bal(l)ade... in Twannberg</i> 50
DI/SO 23	Bal(l)ade... à Saint-Imier <i>Bal(l)ade... in Saint-Imier</i> 50
VE/FR 28	Dessine-moi un sycomore 45
VE/FR 28	Rando, contes et raclette à la pleine lune 45
VE/FR 28	La Nuit des chauves-souris, Sonceboz-Sombeval 49
SA-DI/SA-SO 29-30	Fête la Terre, Cernier 39
SA/SA 29	Bal(l)ade... à Rondchâtel <i>Bal(l)ade... in Rondchâtel</i> 50
DI/SO 30	Bal(l)ade... à Tavannes <i>Bal(l)ade... in Tavannes</i> 50
DI/SO 30	Les marmottes, sentinelles sifflantes du Chasseral 46

SEPTEMBRE / SEPTEMBER

SA/SA 05	Herbier topographique au Chasseral 46
DI/SO 06	Les mystères du réseau forestier 43
DI-LU/SO-MO 06-07	Foire de Chaindon, Reconvilier 39
SA/SA 12	Les marmottes, sentinelles sifflantes du Chasseral 46
SA/SA 12	Atelier gravure en forêt 46
SA/SA 19	Saveurs et plantes du Chasseral 47
SA-DI/SA-SO 19-20	Bushcraft et survie douce 46
DI/SO 20	Dessin nomade aux Savagnières 46
MA/DI 22	Orvin, secrets et légendes 44
ME/MI 23	Les marmottes, sentinelles sifflantes du Chasseral 46

OCTOBRE / OKTOBER

SA/SA 03	La météorite du Twannberg 47
DI/SO 04	Les mystères du réseau forestier 43
SA/SA 10	Vieil arbre, raconte-moi ta vie 45
SA/SA 17	Marché paysan, Loveresse 39
DI/SO 18	«Rando-climat» dans le Parc Chasseral 43
ME/MI 28	CréAgoûter sauvage d'automne en duo parent-enfant 47

NOVEMBRE / NOVEMBER

SA/SA 07	Journée des haies 49
SA/SA 14	Rando-atelier hivernale: utiliser la consoude 47

DÉCEMBRE / DEZEMBER

ME-DI/MI-SO 02-06	Salon suisse des Goûts et Terroirs, Bulle 39
--------------------------	--



VIVRE LE PARC

Tout au long de l'année, participez activement au développement de la région au travers des différentes actions menées par le Parc

DEN PARK ERLEBEN

Das ganze Jahr über können Sie bei verschiedenen Aktivitäten im Naturpark aktiv zur Entwicklung der Region beitragen.

BIODIVERSITÉ, PAYSAGE, ÉNERGIE OU PATRIMOINE: S'ENGAGER POUR UNE RÉGION DURABLE

Envie de vous investir pour un développement durable de la région? De multiples activités sont organisées pour que chacune et chacun, de manière individuelle, en groupe ou en entreprise, puisse s'engager dans les projets participatifs menés par le Parc avec ses nombreux partenaires.

Les différentes actions de terrain en faveur de la biodiversité, du patrimoine ou du paysage sont ouvertes à toutes et tous. Les possibilités offertes notamment aux entreprises sont multiples et variées. Elles regroupent les chantiers nature (→ p. 14) et la possibilité de devenir Entreprises partenaires du Parc Chasseral (→ pp. 08-13).

Dans nos localités, nous pouvons aussi être proactifs et proactives en dédiant une partie de nos jardins et espaces verts à la biodiversité. Parfois, quelques simples astuces peuvent faire la différence (→ p. 15). Des réflexions en matière d'énergie peuvent aussi être menées avec des spécialistes (→ p. 15).

Enfin, de nombreuses activités sur le terrain sont proposées aux écoles (→ pp. 16-17). Et pour soutenir les différentes interventions du Parc, devenir membre de l'association demeure une action simple et efficace (→ p. 24).

BIODIVERSITÄT, LANDSCHAFT, ENERGIE ODER BAUKULTUR: AKTIV SEIN FÜR EINE NACHHALTIGE REGION

Möchten Sie sich an der nachhaltigen Entwicklung der Region beteiligen? Viele Aktivitäten laden Jung und Alt dazu ein, als Einzelperson, als Gruppe oder mit dem Unternehmen an den partizipativen Projekten des Naturparks und seiner zahlreichen Partner teilzunehmen.

Die Teilnahme an Natureinsätzen zugunsten der Biodiversität, der Baukultur oder der Landschaft steht allen interessierten Personen offen. Insbesondere für Unternehmen gibt es zahlreiche Möglichkeiten des Engagements – sie reichen von Natureinsätzen (→ S. 14) bis hin zur Möglichkeit, Partnerunternehmen des Naturparks Chasseral zu werden. (→ S. 8-13).

Auch zu Hause können wir aktiv werden, indem wir einen Teil unserer Gärten und Grünflächen der Biodiversität widmen. Schon kleine Massnahmen können sichtbare Veränderungen bewirken (→ S. 15). Auch Ihre Fragen zum Thema Energie können Sie mit Fachleuten besprechen (→ S. 15).

Für Schulen halten wir ein vielfältiges Angebot an Natureinsätzen bereit (→ S. 16-17). Und wer die verschiedenen Aktivitäten des Parks einfach und wirksam unterstützen möchte, kann Mitglied des Vereins werden (→ S. 24).



Toutes les activités proposées dans cette brochure et bien d'autres encore sont détaillées sur le site internet du Parc: www.parcchasseral.ch

Diese und viele weitere Angebote finden Sie auf der Website des Naturparks: www.parcchasseral.ch



LES ENTREPRISES PARTENAIRES DU PARC

Engagées ensemble pour la nature, les gens et la région

DIE PARTNERUNTERNEHMEN DES PARKS

Gemeinsam für die Natur, die Menschen und die Region



Les entreprises partenaires du Parc Chasserat partagent les sept valeurs de durabilité des parcs suisses. Réunies en réseau, elles se démarquent par le souhait de faire rimer activité économique et durabilité.

Die Partnerunternehmen des Naturparks Chasserat bekennen sich zu den sieben Nachhaltigkeitswerten der Schweizer Pärke. Sie sind untereinander vernetzt und verfolgen gemeinsam das Ziel, wirtschaftliche Tätigkeit und Nachhaltigkeit miteinander zu verbinden.

Devenir Entreprise partenaire du Parc, c'est s'engager concrètement en faveur d'une plus grande durabilité régionale. C'est aussi profiter d'un accompagnement personnalisé du Parc, d'un kit de communication complet permettant d'afficher son engagement et d'un réseautage local, régional et national, puisque la démarche s'inscrit dans le cadre du Réseau des parcs suisses. Avons-nous suscité votre intérêt? Nous répondons volontiers à vos questions.

INFOS ET CONTACT
info@parcchasserat.ch, +41 (0)32 942 39 49

Die Partnerunternehmen des Naturparks engagieren sich ganz konkret für eine nachhaltige Wirtschaft in der Region. Gleichzeitig profitieren sie von einer persönlichen Begleitung durch den Park, einem umfassenden Kommunikationspaket, mit dem sie ihr Engagement sichtbar machen können, sowie einer lokalen, regionalen und nationalen Vernetzung – denn das Programm ist im Netzwerk Schweizer Pärke verankert. Haben Sie Interesse? Gerne beantworten wir Ihre Fragen.

INFOS & KONTAKT
info@parcchasserat.ch, +41 (0)32 942 39 49

A-HIKE Rue de la Gare 9, Corgémont

RANDONNÉE ET ANIMATIONS NATURE a-Hike, créé en 2014 par Noé Thiel, propose des randonnées et activités accompagnées par une équipe de guides chevronné-e-s et passionné-e-s pour se reconnecter au vivant, vivre des expériences intenses ou simplement découvrir la nature et la culture de la région. Leur engagement: sorties locales, déplacements minimisés, respect de la nature et du vivant et valorisation du terroir.

CONTACT & INFOS info@a-hike.ch, +41 (0)79 584 41 62 / www.a-hike.ch

ANDRÉ & JARDIN Chemin neuf 1, Diesse

PAYSAGISME Jeune entreprise dynamique de paysagisme, André & Jardin développe activement ses activités. Elle favorise les chantiers locaux et renonce aux produits phytosanitaires. L'entreprise propose des solutions durables à ses clients, comme les jardins perméables, les toitures végétalisées ou la conservation du bois mort en faveur de la biodiversité. Ses pratiques allient innovation, gestion écologique et ancrage régional.

CONTACT & INFOS andrejardin.info@gmail.com, +41 (0)76 216 58 47 / www.andrejardin.ch

CIP HÔTEL Chemin des Lovières 13, Tramelan

HÔTELLERIE Le CIP Hôtel à Tramelan propose hôtellerie, restauration et séminaires au cœur du Jura bernois. L'établissement invite sa clientèle à compenser volontairement ses émissions de CO₂ et soutient des projets durables, tout en mettant à disposition vélos électriques et produits locaux. Ses collaborations avec artisans, producteurs et associations locales renforcent l'ancrage régional ainsi que son rôle culturel et social.

CONTACT & INFOS reception@cip-tramelan.ch, +41 (0)32 486 06 06 / www.hotel-seminaire-cip.ch

CREAJARDIN ZÜRCHER Rue de Tramelan 51, Tavannes

PAYSAGISME Creajardin conçoit et entretient jardins, espaces verts et cimetières en favorisant la biodiversité et les plantations indigènes. L'entreprise optimise l'efficacité énergétique de ses bâtiments et machines et valorise le bois coupé sur place. Elle privilégie les chantiers locaux et collabore avec des partenaires régionaux. Ses pratiques allient respect de l'environnement, ancrage régional et formation continue de son équipe.

CONTACT & INFOS info@crea-jardin.ch, +41 (0)32 492 28 28 / www.crea-jardin.ch

D/CLIC TERROIRS Route de l'Aurore 4, Cernier

SERVICES D/Clic Terroirs est une plateforme de distribution de produits du terroir à destination de la restauration et du commerce de détail. Fondée dans le cadre du PDR Val-de-Ruz, elle permet aux productrices et producteurs de la région de proposer leurs spécialités sans avoir à prendre en charge la logistique. Cet engagement concentre la valeur ajoutée dans la région et limite drastiquement les kilomètres parcourus.

CONTACT & INFOS contact@dclicterroirs.ch / www.dclicterroirs.ch



ÉPICERIE AUTREMENT Grand-Rue 130, Tramelan

COMMERCE Fondée en 2019, la société coopérative Autrement regroupe des coopératrices et coopérateurs de Tramelan et environs qui souhaitent donner la possibilité de consommer de manière responsable en favorisant un assortiment de production locale, respectueux du vivant, vendu en vrac, si possible bio et garantissant des prix justes pour la clientèle comme pour les producteurs et productrices.

CONTACT & INFOS info@epicerie-autrement.ch, +41 (0)32 487 35 41 / www.epicerie-autrement.ch

GEISER CHARPENTE Le Saucy 1a, Les Reussilles

ARTISANAT L'entreprise familiale Geiser Charpente construit et rénove en bois local et durable. Spécialiste en ossature bois, charpente, isolation et couverture, elle privilégie le bois massif régional et le lamellé-collé suisse. Elle propose des isolants en fibre de bois ou cellulose, collabore avec les entreprises locales et installe des panneaux solaires. Son propre toit produit du photovoltaïque, limitant son impact écologique.

CONTACT & INFOS pascal@gcsa.ch, +41 (0)78 773 50 66 / www.gcsa.ch

GRAND CHASSERAL TOURISME Rue Pierre-Pertuis 1, Sonceboz

SERVICES Grand Chasseral Tourisme soutient et développe le tourisme de la région en collaborant étroitement avec acteurs locaux, artisans et producteurs. L'association valorise les richesses naturelles, culturelles et gastronomiques du territoire à travers sentiers thématiques, visites guidées et événements. Elle intègre la durabilité dans ses activités, en favorisant mobilité douce et sensibilisation des visiteurs et partenaires.

CONTACT & INFOS info@gctourisme.ch, +41 (0)32 494 53 43 / www.grandchasseraltourisme.ch

GROSJEAN WEINE Oberdorf Tüscherz 19, Tüscherz-Alfermée

TERROIR Bénéficiant du label «Produit des parcs suisses», Grosjean Weine s'appuie sur une viticulture artisanale et une vinification locale. Engagée en agriculture biologique, l'exploitation privilégie la qualité et place la biodiversité au cœur de ses pratiques: prairies à orchidées, haies, fauche différenciée et murs en pierres sèches restaurés. Un engagement fort pour le paysage, partagé avec le public, en phase avec les valeurs du Parc.

CONTACT & INFOS grosjean-weine@bluewin.ch, +41 (0)79 645 81 36 / www.grosjean-weine.ch

HOTA HÔTEL Rue du Vallon 30, Saint-Imier

HÔTELLERIE L'hôtel Hota, implanté à deux pas de la gare de Saint-Imier, dispose de chambres dans un modèle hybride proposant différents standings, du classique à l'offre quatre étoiles. Soucieux d'offrir une destination durable à ses clientes et clients et ayant la volonté de dynamiser l'économie locale, il ne propose pas de restaurant (sauf petit-déjeuner), afin de soutenir le commerce local.

CONTACT & INFOS saint-imier@hotahotels.com, +41 (0)32 942 42 10 / www.hotahotels.com

LA COURONNE GRAND CHASSERAL Rue de Pierre-Pertuis 1, Sonceboz

SERVICES La Couronne réunit plusieurs espaces: une boutique de produits régionaux mettant à l'honneur les produits du terroir labélisés regio.garantie et l'artisanat local; un espace café, lieu de rencontre convivial; ainsi que des salles à louer pour des événements associatifs, d'entreprises ou de communes, avec possibilité d'une offre de catering axée sur une cuisine régionale et de saison.

CONTACT & INFOS lacouronne@grandchasseral.ch, +41 (0)32 494 53 45 / www.grandchasseral.ch

LAINES D'ICI Route de l'Aurore 6, Cernier

ARTISANAT Fondée en 2004 afin de valoriser la laine locale en circuits courts, l'association Laines d'ici a effectué jusqu'en 2025 toutes les étapes du traitement de la laine, de la toison à la pelote. Une boutique permettait de boucler la chaîne de production par la vente directe de laine cardée ou filée et de produits artisanaux. La filature est actuellement fermée. Un groupe de travail réfléchit à une possible remise en service.

CONTACT & INFOS info@lainesdici.ch, +41 (0)77 477 94 54 / www.lainesdici.ch

LE HANGAR Route de Moron 12, Loveresse

ARTISANAT Le Hangar produit des objets en bois exclusivement régional, traités sans solvants, avec un accent sur la « planchette rando ». Les pièces sont conçues avec précision à l'aide d'une CNC et d'un laser, alliant qualité et durabilité. L'atelier privilégie les circuits courts et collabore avec des partenaires locaux pour la gravure, l'emballage et les livraisons. Ses créations valorisent savoir-faire, fierté régionale et utilité au quotidien.

CONTACT & INFOS info@le-hangar.ch, +41 (0)78 693 70 78 / www.le-hangar.ch

LIENHER MENUISERIE Rue des Corbes 27, Savagnier

ARTISANAT Spécialiste des fenêtres à triple vitrage en bois, bois-métal et PVC, Lienher fabrique et propose ses produits dans le Val-de-Ruz depuis 1880. Entreprise familiale depuis cinq générations, elle contribue à la transition énergétique tout en valorisant l'économie locale. Attachée à son territoire et à son patrimoine, elle conseille ses clients pour une intégration harmonieuse au bâti régional.

CONTACT & INFOS info@lienher.ch, +41 (0)32 853 23 24 / www.lienher.ch

MENUISERIE LPG Combe-Grède 34, Villeret

ARTISANAT Spécialiste du bois massif, local et 100% naturel depuis 40 ans, la menuiserie LPG est reconnue pour son travail artisanal mettant en valeur cette ressource locale en circuit court. Dans la mesure du possible, le bois est issu d'abattages effectués par l'entreprise elle-même ou par des entreprises de la région. Il est transformé dans des scieries situées dans le Parc Chasseral, limitant fortement l'énergie grise.

CONTACT & INFOS info@lpg.ch, +41 (0)32 941 13 41 / www.lpg.ch

MOULIN DE BAYEREL Moulin de Bayerel 1, Saules (NE)

SERVICES Le Moulin de Bayerel valorise la force hydraulique et d'autres énergies renouvelables et propose des animations pédagogiques dans son moulin historique. Des dortoirs et une grande salle sont également à louer. L'association participe au programme Graines de chercheurs énergie du Parc Chasseral. La rénovation, l'entretien et la valorisation du bâtiment, réalisés avec des entrepreneurs locaux, sont exemplaires.

CONTACT & INFOS info@moulin-de-bayerel.ch, +41 (0)79 270 43 36 / www.moulin-de-bayerel.ch



NIKO LOGS La Vauchée 123, Orvin

ARTISANAT Le fustier Nicolas Aufranc réalise des constructions et de la menuiserie en rondins de bois brut local, en minimisant l'énergie grise du transport et dans le respect de la biodiversité, des rythmes des saisons et de la lune. En hiver et entre les projets de construction, Niko Logs réalise également des tables, bancs ou lits en bois brut. L'ensemble du processus est artisanal et chaque réalisation est par essence unique.

CONTACT & INFOS info@nikologs.ch, +41 (0)79 768 85 42 / www.nikologs.ch

ROLLIER PAYSAGE Rue du Collège 25, Boudevilliers

PAYSAGISME Rollier Paysage est une entreprise paysagiste respectueuse de la biodiversité et de la santé, n'utilisant pas de produits phytosanitaires et disposant de savoir-faire pour la construction de murs en pierres sèches dans le respect des traditions. L'entreprise propose également de concevoir des jardins potagers et produit ses propres plantons labélisés Bio Suisse et ProSpecieRara.

CONTACT & INFOS contact@rollierpaysage.ch, +41 (0)32 857 21 20 / www.rollierpaysage.ch

SOCIÉTÉ D'APICULTURE DU JURA BERNOIS Beau-Site 9, Loveresse

TERROIR La Société d'Apiculture du Jura Bernois réunit plus de 150 membres autour de la promotion d'une apiculture durable et de la préservation de l'abeille mellifère. Elle valorise les circuits courts à travers la production de miel régional et bénéficie du label «Produit des parcs suisses». La formation, la transmission des savoirs et l'entraide bénévole constituent des piliers essentiels de l'association.

CONTACT & INFOS administration@sajb.ch, +41 (0)79 447 48 36 / www.sajb.ch

STEINER JARDIN Route de Sonceboz 15, La Heutte

PAYSAGISME Steiner Jardin se spécialise dans les jardins comestibles et vivants. L'entreprise valorise le local, tant dans le choix des essences plantées que des matériaux. Elle réalise différents types d'aménagements en faveur de la biodiversité et maintient les savoir-faire traditionnels tels que la construction de murs en pierres sèches ou encore le greffage, avec l'objectif de préserver d'anciennes variétés de fruitiers.

CONTACT & INFOS info@steinerjardin.ch, +41 (0)79 787 83 79 / www.steinerjardin.ch

SWISS GRAFIK Rue de la Clef 11, Saint-Imier

SERVICES Swiss Grafik propose des impressions de haute qualité sur papier, plexi, dibond, mais également sur panneaux bois. Cette spécialisation, à faible impact environnemental, est menée en collaboration avec le Parc Chasseral et plusieurs menuiseries de la région depuis une douzaine d'années. Elle est devenue une marque de fabrique largement mise en avant par l'entreprise et connue au-delà des frontières régionales.

CONTACT & INFOS info@swissgrafik.ch, +41 (0)32 941 28 80 / www.swissgrafik.ch

WEINGUT ANDREY SCHAFIS Schafisweg 25, Ligerz

TERROIR Le domaine viticole Andrey cultive ses vignes en bio, avec une approche artisanale favorisant la biodiversité et l'entretien de murs en pierres sèches. Des techniques innovantes permettent de réduire les intrants, économiser l'eau et valoriser le terroir ainsi que les cépages régionaux. Dégustations et visites invitent à découvrir un domaine certifié «Produit des parcs suisses», engagé pour le paysage et l'identité locale.

CONTACT & INFOS info@andreyschafis.ch, +41 (0)32 315 11 35 / www.andreyschafis.ch



chasseral
L'engagement des parcs suisses et de leurs partenaires

-  Nous plaçons la nature et le paysage au cœur de nos priorités
-  Nous soutenons l'économie de proximité
-  Nous apprenons les un-e-s des autres
-  Nous offrons des produits et des services innovants et de qualité
-  Nous cultivons l'identité de notre région
-  Nous travaillons avec éthique et bienveillance
-  Nous transmettons les valeurs de nos parcs

Nous nous engageons pour un développement régional durable en faveur de la nature et des habitant-e-s. Nos valeurs sont partagées par les parcs suisses et leurs entreprises partenaires.

www.parks.swiss





S'ENGAGER AVEC LE PARC!

Arracher, couper, tailler, planter... des actions pour s'engager en faveur de la biodiversité

FREIWILLIGENEINSATZ IM PARK

Ausreissen, schneiden, trimmen, anpflanzen ... Einsätze für die Biodiversität

Commune, entreprise, association, école ou individu: chacune et chacun peut agir, de façon ponctuelle ou sur le long terme, en faveur de la biodiversité, du paysage ou d'autres éléments de notre patrimoine.

Ob Gemeinde, Unternehmen, Verein, Schule oder Einzelperson: Alle können punktuell oder auch langfristig etwas für die Artenvielfalt, die Landschaft oder andere Elemente unseres Natur- und Kulturerbes tun.

CHANTIERS NATURE NATUREINSÄTZE

Agir concrètement en faveur de la biodiversité, du patrimoine ou du paysage; faire vivre à son entreprise une journée de volontariat responsable; souder sa classe autour d'un effort commun; rencontrer les acteurs et actrices du territoire ou encore découvrir la région et les produits du terroir. Autant de raisons de réaliser une journée de chantier nature au sein du Parc. Nous vous organisons volontiers une journée d'action sur mesure.

INFOS ET CONTACT

www.parcchasseral.ch/chantiersnature
info@parcchasseral.ch, +41 (0)32 942 39 49

Sich konkret für die Biodiversität, die Landschaft oder das Kulturerbe einsetzen; Ihren Mitarbeitenden einen verantwortungsvollen Freiwillingeneinsatz ermöglichen; Ihre Klasse durch ein gemeinsames Projekt zusammenschweissen; die Akteurinnen und Akteure des Gebiets kennenlernen oder die Region und ihre Produkte entdecken – all das sind gute Gründe, einen Natureinsatz im Park zu leisten. Gerne organisieren wir für Sie einen massgeschneiderten Aktionstag.

INFOS & KONTAKT

www.parcchasseral.ch/natureinsaetze
info@parcchasseral.ch, +41 (0)32 942 39 49

RENFORCER LA BIODIVERSITÉ BIODIVERSITÄT STÄRKEN

Le Parc encourage et conseille propriétaires privés, communes, écoles et tout autre partenaire intéressé à réaliser des mesures en faveur de la biodiversité. Fauche tardive, remplacement d'une haie de thuyas au profit d'arbustes indigènes, installation ou entretien de nichoirs, soin des vergers: nous pouvons toutes et tous nous engager au profit de la biodiversité.

Der Naturpark unterstützt und berät private Eigentümerinnen und Eigentümer, Gemeinden, Schulen und alle anderen interessierten Partner bei der Umsetzung von Massnahmen zur Förderung der Biodiversität. Sei es durch spätes Mähen, den Ersatz einer Thujahecke durch einheimische Sträucher, das Anbringen und Unterhalten von Nistkästen oder die Pflege von Obstgärten – wir alle können einen Beitrag zur Biodiversität leisten.

INFO+

Un jardin naturel? Huit fiches pratiques sont à télécharger sur www.parcchasseral.ch/natureauvillage.

MEHR INFOS

Ein Naturgarten? Acht Themenblätter (auf Französisch) stehen zum Download bereit unter: www.parcchasseral.ch/naturimdorf.

ENGAGEMENT CITOYEN BÜRGERSCHAFTLICHES ENGAGEMENT

Le Parc est toujours preneur des envies d'investissement de chacune et chacun. Que ce soit pour des besoins ponctuels comme l'organisation d'événements, la plantation de haies ou pour des projets de longue durée (Observatoire photographique du paysage, recensement d'hirondelles, lutte contre les plantes néophytes et toute autre action en faveur de la biodiversité). Contactez-nous pour rejoindre le groupe de bénévoles du Parc.

Der Park ist stets offen für das Engagement aller Interessierten. Ob für punktuelle Einsätze – etwa bei der Organisation von Veranstaltungen oder beim Pflanzen von Hecken – oder für längerfristige Projekte wie die fotografische Landschaftsbeobachtung, die Erfassung von Schwalben, die Bekämpfung invasiver Neophyten oder andere Massnahmen zugunsten der Biodiversität. Meldden Sie sich gerne, wenn Sie Teil der Freiwilligengruppe des Parks werden möchten.

CONSEILS ÉNERGIE POUR LES PARTICULIERS

Un conseiller en énergie est à disposition des particuliers pour toute question relative à ce domaine, dans chacune des régions du Parc. Les premiers conseils sont gratuits.

ENERGIEBERATUNG FÜR PRIVATPERSONEN

Im Naturpark steht Privatpersonen in jeder Region eine Energieberatung zur Verfügung. Die Erstberatung ist kostenlos.

JURA BERNOIS

Jean-Luc Juvet
 c/o Jura bernois.Bienne
 +41 (0)32 492 71 31
conseiller.energie@jb-b.ch

NEUCHÂTEL

Service de l'énergie
 et de l'environnement NE
 +41 (0)32 889 67 30
sene@ne.ch

BIENNE/SEELAND

Energieberatung Seeland
 +41 (0)32 322 22 53
info@energieberatung-seeland.ch

POUR LES CLASSES D'ÉCOLE ANGEBOTE FÜR SCHULKLASSEN

Les enfants portent un regard sans arrière-pensée sur leur environnement, raison pour laquelle il leur faut saisir, dès leur plus jeune âge, les enjeux régionaux en termes de développement durable. Nature, paysage, énergie: nos animations et projets pédagogiques touchent ces grandes thématiques en lien étroit avec le Plan d'études romand (PER).

Le Parc propose des activités pour tous les degrés scolaires HarmoS. Les offres vont des animations d'une demi-journée ou d'une journée à des projets menés sur une année scolaire entière. Elles peuvent concerner un groupe d'élèves ou d'enfants, une classe, ou carrément toute une école.

CONTACT

education@parcchasseral.ch, +41 (0)32 942 39 49

INFOS, BROCHURES & INSCRIPTIONS

www.parcchasseral.ch/ecoles

Kinder betrachten ihre Umwelt gänzlich unbefangen – gerade deshalb sollen sie schon früh die regionalen Herausforderungen der nachhaltigen Entwicklung verstehen. Natur, Landschaft, Energie: Unsere pädagogischen Animationen und Projekte greifen diese zentralen Themen auf und sind auf den Lehrplan abgestimmt.

Der Naturpark bietet Aktivitäten für alle Schulstufen an, vom Kindergarten bis zur 9. Klasse. Das Angebot beinhaltet halb- oder ganztägige Animationen sowie Projekte für das ganze Schuljahr – für kleinere Schülergruppen, eine ganze Klasse oder die gesamte Schule.

KONTAKT

education@parcchasseral.ch, +41 (0)32 942 39 49

INFOS, BROSCHÜREN & ANMELDUNG

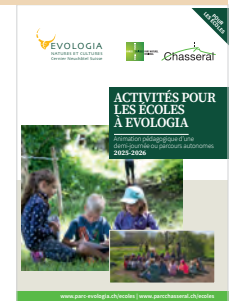
www.parcchasseral.ch/schulen

ACTIVITÉS POUR LES ÉCOLES À EVOLOGIA

Le magnifique site d'Evologia, à Cernier (NE), est un lieu d'apprentissage unique qui recèle de multiples trésors. Avec votre classe, venez découvrir les jeux de pistes en parcours libre dans différents jardins ou vivre une animation pédagogique autour des cinq sens, dans un espace riche en biodiversité. Places de pique-nique et couvert sont à disposition des groupes. Le site se situe à 10 minutes à pied du village (arrêt de bus).

DEGRÉS SCOLAIRES 1^{re} à 11^e HarmoS

DURÉE Animation guidée (3 h); durée libre pour les jeux de piste et visites

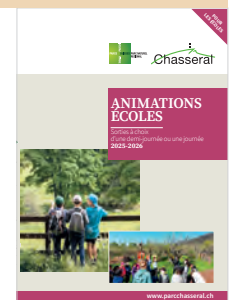


ANIMATIONS ÉCOLES AKTIVITÄTEN FÜR SCHULKLASSEN

Arbres pleins de vie ou alimentation à la ferme, biodiversité, découverte des plantes comestibles, dessin nature, énergie ou jeu de rôle sur le paysage, le Parc propose plusieurs thématiques de sorties guidées dans la nature. Celles-ci s'adressent aux établissements de la région et aux courses d'école. Toutes sont accessibles en transports publics, à 30 minutes maximum de Bienne, La Chaux-de-Fonds ou Neuchâtel.

DEGRÉS SCOLAIRES 1^{re} à 11^e HarmoS

DURÉE Une ½ journée (3 h) à une journée entière (2 × 3 h)



Der Park bietet geführte Exkursionen zu verschiedenen Themen an: Habitatbäume, Lebensmittel vom Bauernhof, Artenvielfalt, essbare Wildpflanzen, Energie, Zeichnen in der Natur oder Rollenspiele zum Thema Landschaft. Alle Exkursionen sind für Schulen aus der Region gedacht und mit dem ÖV ab Biel, La Chaux-de-Fonds und Neuenburg innert maximal 30 Minuten erreichbar.

SCHULSTUFE Kindergarten, 1.–9. Klasse

DAUER halbtägig (3 Std.) bis ganztägig (2 × 3 Std.)

GRAINES DE CHERCHEURS

Ce projet d'éducation à la durabilité proposé depuis 2010 est destiné aux écoles des communes du Parc. Énergie, verger, hirondelle ou paysage: à partir d'une de ces thématiques, les élèves partent à la découverte de leur environnement proche. Cette recherche active, soutenue par divers ateliers et animations sur le terrain, aboutit à une restitution publique des résultats.

DEGRÉS SCOLAIRES 1^{re} à 11^e HarmoS

DURÉE Un semestre à une année scolaire. Début des activités: août 2026





MOBILITÉ

En été, trois lignes de bus vous emmènent jusqu'aux sommets

MOBILITÄT

Im Sommer kommen Sie mit drei Bussen auf den Gipfel



Le Parc encourage les personnes se déplaçant sur son territoire à utiliser les transports publics. Trois lignes de bus desservent la crête du Chasseral, dont deux uniquement à la belle saison. Cinq funiculaires permettent aussi de gagner les hauteurs. Favoriser ces transports en commun à la place de son propre véhicule est une manière de garantir leur existence à long terme et de contribuer à la préservation de l'environnement.

Les bus Nods-Chasseral, St-Imier-Chasseral et le Snowbus font partie des offres de l'association Bus alpin. Ces lignes à vocation touristique ne bénéficient d'aucun financement cantonal ou fédéral. Leur exploitation est rendue possible grâce au soutien des communes et de sponsors privés. Le Parc s'engage pour leur gestion et leur promotion pour un développement touristique durable.

PLUS D'INFOS www.busalpin.ch

Wir empfehlen Ihnen, den ÖV zu benutzen, um sich im Park fortzubewegen. Drei Buslinien bedienen den Chasseral, zwei davon nur in der Hauptsaison. Mit fünf Standseilbahnen hat man auch Zugang zu den Höhenlagen. Durch den Verzicht auf das eigene Fahrzeug kann die Existenz dieser öffentlichen Verkehrsmittel langfristig gesichert und ein wichtiger Beitrag zur Erhaltung unserer Umwelt geleistet werden.

Die Buslinien Nods-Chasseral und St. Imier-Chasseral gehören genauso wie der Snowbus zu den Angeboten des Vereins Bus alpin. Diese touristischen ÖV-Linien beziehen keine finanzielle Unterstützung durch die Kantone oder den Bund. Ihr Betrieb ist nur möglich dank der Unterstützung der Gemeinden und privater Sponsoren. Im Hinblick auf eine nachhaltige Entwicklung des Tourismus setzt sich der Park für den Betrieb und die Förderung dieser Busse ein.

MEHR INFOS www.busalpin.ch

EN BUS AU CHASSERAL MIT DEM BUS AUF DEN CHASSERAL

NODS - CHASSERAL



QUAND Du 25 avril au 25 octobre 2026
JOURS Samedis, dimanches et fêtes générales
INFOS+ Ligne touristique: tarifs spéciaux (AG = ½ prix par exemple). En semaine, pour groupes, courses spéciales sur demande: CarPostal, région Ouest: 0848 40 20 40 (rés. du lundi au vendredi)

BIENNE - LES PRÉS-D'ORVIN



QUAND Toute l'année
JOURS Du lundi au dimanche
INFOS+ Courses spéciales sur demande: +41 (0)32 344 63 63, www.vb-tpb.ch

SAINT-IMIER - CHASSERAL



QUAND Du 16 mai au 24 octobre 2026
JOURS Samedis, dimanches et fêtes générales
INFOS+ Ligne touristique: des tarifs spéciaux s'appliquent (AG = ½ prix, par exemple). Réservation obligatoire pour les groupes: +41 (0)32 486 93 37

Cette ligne circule avec le soutien de:



HORAIRES cff.ch

FAHRPLAN sbb.ch





OFFRES HIVERNALES ANGEBOTE IM WINTER

En hiver, cinq bus desservent les sommets. Trois lignes affrétées par transN, au départ de Neuchâtel, Cernier et La Chaux-de-Fonds, permettent de gagner les Bugnenets-Savagnières (Snowbus), respectivement La Vue-des-Alpes et Tête-de-Ran (Nordic'BUS et ligne 370, celle-ci aussi en été). Une quatrième ligne, gérée par les CJ, permet aussi de rejoindre les Bugnenets-Savagnières, au départ de Saint-Imier. Les Prés-d'Orvin sont accessibles toute l'année au départ de Bienne.

HORAIRES DES BUS ET ÉTAT DES PISTES
+41 (0)32 853 12 42 ou www.chasseral-snow.ch

BIENNE - LES PRÉS-D'ORVIN



QUAND Toute l'année
JOURS Du lundi au dimanche
INFOS+ Courses spéciales sur demande:
+41 (0)32 344 63 63, www.vb-tpb.ch

SNOWBUS



Neuchâtel – Les Bugnenets/Savagnières (TransN, ligne 425)

QUAND De décembre à mars
JOURS Les mercredis, samedis et dimanches et tous les jours pendant les vacances scolaires (lorsque les téléskis fonctionnent)

Im Winter fahren fünf Buslinien auf die Gipfel. Mit drei von transN betriebenen Linien gelangen Sie von Neuenburg, Cernier und La Chaux-de-Fonds aus zu einem sehr günstigen Tarif zum Skilift Bugnenets-Savagnières (Snowbus) bzw. La Vue-des-Alpes und Tête-de-Ran (Nordic'BUS und Linie 370, die auch im Sommer verkehrt). Eine vierte Linie wird von CJ betrieben und fährt – von Saint-Imier aus – ebenfalls nach Bugnenets-Savagnières. Les Prés-d'Orvin ist ganzjährig ab Biel zu erreichen.

NORDIC'BUS



Cernier – La Vue-des-Alpes – Tête-de-Ran (TransN, ligne 426)

QUAND D'octobre à mars
JOURS Les week-ends et jours de vacances scolaires, quel que soit l'enneigement

SNOWBUS CJ



Saint-Imier – Les Savagnières

QUAND De décembre à février
JOURS Les mercredis, samedis et dimanches et tous les jours pendant les vacances scolaires (lorsque les téléskis fonctionnent)



CHASSE AUX TRÉSORS GOURMANDS DANS LES PARCS SUISSES

La nouvelle chasse aux trésors culinaires vous emmène au cœur des parcs naturels. Tout en résolvant d'intrigantes énigmes, vous rencontrez des producteurs locaux et dégustez de délicieuses spécialités.

www.savurando.ch

KULINARISCHE SCHATZSUCHE IN DEN SCHWEIZER PÄRKEN

Die neue kulinarische Schatzsuche führt Sie ins Herz der Naturpärke und lässt Sie durch das Lösen spannender Rätsel köstliche Spezialitäten und lokale Produzenten entdecken.

Un projet de
Ein Projekt der



Avec le soutien de
Unterstützt von





RESPECTER LA NATURE EN ÉTÉ...

RESPEKTVOLL DIE NATUR GENIESSEN – IM SOMMER ...

Dans le Parc Chasseral, la nature nous tend les bras au cœur de somptueux paysages. La pression humaine augmente toutefois constamment sur les écosystèmes et notamment dans des lieux très fréquentés comme la Place Centrale (sur les hauts des Prés-d'Orvin) ou la crête du Chasseral. À nous de nous comporter en visiteurs responsables en suivant un code de bonne conduite.

Im Naturpark Chasseral empfängt uns die Natur inmitten prächtiger Landschaften. Doch vor allem an stark frequentierten Orten wie der Place Centrale, auf den Höhen von Les Prés-d'Orvin oder dem Chasseralgrat nimmt der Druck des Menschen auf die Ökosysteme stetig zu. Als Gäste sollten wir uns verantwortungsvoll verhalten und einige Regeln befolgen.

- Je reste sur les chemins balisés
- Je respecte le travail des exploitant-es et je referme les portails
- Je contourne les troupeaux
- Je garde une maîtrise permanente sur mon chien
- J'emporte mes déchets avec moi
- Je fais mes besoins à l'écart des cours d'eau
- J'utilise les emplacements aménagés pour faire des grillades
- Je respecte la signalisation

Et surtout je mets tous mes sens en éveil pour apprécier cette nature à préserver.

- *Ich bleibe auf den markierten Wegen*
- *Ich respektiere die Arbeit der Landwirte und schliesse die Weidetore wieder*
- *Ich halte Abstand zu Viehherden*
- *Ich halte meinen Hund jederzeit unter Kontrolle*
- *Ich hinterlasse keine Abfälle*
- *Ich erledige meine Notdurft abseits von Gewässern*
- *Ich nutze bestehende Feuerstellen zum Grillieren*
- *Ich achte auf die Beschilderung*

Und ich nutze alle meine Sinne, um diese schätzenswerte Natur zu geniessen.

... ET EN HIVER ... UND IM WINTER

En hiver, la faune sauvage est affaiblie par les conditions climatiques. Les déplacements dans la neige sont coûteux en énergie et la nourriture se fait rare. Chaque dérangement humain, notamment via nos loisirs, représente un stress conséquent pour les oiseaux comme pour les mammifères de nos régions.

Les recommandations sont simples, mais primordiales pour assurer la survie de ces espèces, dont certaines sont menacées. Chacun et chacun peut y contribuer en suivant ces règles très faciles à appliquer.

- Respecter les zones de tranquillité et les sites de protection de la faune
- Rester sur les sentiers balisés, suivre les itinéraires recommandés et renoncer à «faire sa trace»
- Éviter les lisières et les surfaces non enneigées
- Tenir son chien en laisse

PLUS D'INFOS
www.respecter-cest-protéger.ch

Im Winter sind die Wildtiere durch die klimatischen Bedingungen geschwächt. Die Fortbewegung im Schnee kostet viel Energie und das Nahrungsangebot ist knapp. Jede Störung durch den Menschen, insbesondere durch Freizeitaktivitäten, stellt eine erhebliche Belastung für die Vögel und Säugetiere unserer Region dar.

Die folgenden Empfehlungen sind einfach, aber wichtig für das Überleben der teilweise bedrohten Tierarten. Danke, dass auch Sie sich daran halten.

- *Wildruhezonen und Wildschutzgebiete beachten*
- *Darauf verzichten, eigene «Spuren zu hinterlassen» und auf den Wanderwegen und bezeichneten Routen bleiben*
- *Waldränder und schneefreie Flächen meiden*
- *Hunde an der Leine führen*

MEHR INFOS
www.respektiere-deine-grenzen.ch



ÊTRE MEMBRE, C'EST VIVRE LE PARC DE L'INTÉRIEUR

Reconnu par la Confédération depuis 2012, le Parc naturel régional Chasseral s'étend sur 549 km², rassemble 31 communes (28 bernoises et 3 neuchâteloises) et compte quelque 61 000 habitant·e-s. Sa mission est de préserver et mettre en valeur le patrimoine et de contribuer au développement durable de la région.

Les objectifs et principes d'action ainsi que l'ensemble des projets menés sont décrits dans sa charte, à consulter sur www.parcchasseral.ch.

Toute personne peut devenir membre de l'association Parc régional Chasseral (CHF 50.- par an). Il suffit de s'inscrire en ligne, par e-mail (info@parcchasseral.ch) ou par téléphone (+41 (0)32 942 39 49).

MITGLIED SEIN BEDEUTET, DEN PARK AUS DER NÄHE ZU ERLEBEN

Der seit 2012 vom Bund anerkannte Regionale Naturpark Chasseral erstreckt sich über ein Gebiet von 549 km² und vereint 31 Gemeinden (28 im Kanton BE, 3 im Kanton NE). Auf seinem Gebiet leben rund 61'000 Menschen. Der Park hat sich zum Ziel gesetzt, sein bestgehendes Natur- und Kulturerbe zu erhalten und zur Geltung zu bringen sowie einen Beitrag zur nachhaltigen Entwicklung der Region zu leisten.

Die Zielsetzungen, Grundsätze und sämtliche Projekte sind in der Charta beschrieben – zu finden auf www.parcchasseral.ch.

Auch Sie können Mitglied des Vereins Regionalpark Chasseral werden (CHF 50.- pro Jahr). Registrieren Sie sich einfach online, per E-Mail (info@parcchasseral.ch) oder telefonisch (+41 (0)32 942 39 49).



UN BON «TERROIR DU CHASSERAL» ET UN GUIDE NATURE EN CADEAU!

En plus d'être régulièrement informé·e-s de nos activités (invitation aux AG, newsletter, etc.), les nouvelles et nouveaux membres qui s'inscrivent à l'association en 2026 reçoivent un bon de CHF 20.- à faire valoir auprès de nombreux partenaires terroir (→ pp. 32-41) ainsi qu'un Guide Nature des Éditions La Salamandre.

EIN GUTSCHEIN «TERROIR DU CHASSERAL» UND EIN NATURFÜHRER ALS GESCHENK!

Mitglieder werden regelmässig über unsere Tätigkeiten informiert (Einladung zur GV, Newsletter usw.). Wer dem Verein im Jahr 2026 beiträgt, erhält einen Gutschein in Höhe von CHF 20.-, der bei zahlreichen regionalen Partnern eingelöst werden kann (→ S. 32-41) sowie einen Naturführer des Verlags «La Salamandre».



UN CADEAU ORIGINAL QUI SOUTIENT L'ÉCONOMIE LOCALE



Offrez un bon

de la valeur de votre choix pour les produits labélisés et la restauration du terroir...



... ou l'un de nos cornets
composés de produits 100% Parc Chasseral!