

## Wanderbus Val Niemet

Innerferrera – Punt da la Muttala – Alp Niemet und zurück



27.06 – 18.10.2026

Samstag und Sonntag sowie 1. August

Innerferrera, Dorf	Abfahrt	9.20
Innerferrera, Werkhof (Parkplatz)	Abfahrt	9.21
Innerferrera, Punt da la Muttala	Ankunft	9.39
Innerferrera, Alp Niemet	Ankunft	9.49

Innerferrera, Alp Niemet	Abfahrt	9.50
Innerferrera, Punt da la Muttala	Abfahrt	9.56
Innerferrera, Werkhof (Parkplatz)	Ankunft	10.11
Innerferrera, Dorf	Ankunft	10.12

Reservation erforderlich bis Vorabend 20 Uhr.

Telefon: +41 81 630 75 75

SMS, WhatsApp: +41 79 745 75 75

CHF 10.– pro Fahrt für Erwachsene

CHF 5.– für Kinder 6–15 Jahre, bis 6 Jahre gratis.

Für den Transport von Fahrrädern und Hunden wird ein Zuschlag von 5.– pro Fahrt erhoben.

Gruppen ab 6 Personen, Extrafahrt und Fahrräder auf Anfrage.

## Informationen Gaudenz AG

Gaudenz AG Andeer

gaudenz-ag.ch

Reservation

Telefon: +41 81 630 75 75

SMS, WhatsApp: +41 79 745 75 75

## Wanderbus Valle di Lei

Avers, Abzw. Valle di Lei – Valle di Lei (Staumauer) und zurück



27.06 – 18.10.2026

Samstag und Sonntag sowie 1. August

Avers, Abzw. Valle di Lei	Abfahrt	10.23
Ferrera, Tunneleingang Valle di Lei	Ankunft	10.35
Ferrera, Valle di Lei (Staumauer)	Ankunft	10.38

Ferrera, Valle di Lei (Staumauer)	Abfahrt	10.40
Avers, Abzw. Valle di Lei	Ankunft	10.55

Reservation erforderlich bis Vorabend 20 Uhr.

Telefon: +41 81 630 75 75

SMS, WhatsApp: +41 79 745 75 75

CHF 10.– pro Fahrt für Erwachsene

CHF 5.– für Kinder 6–15 Jahre, bis 6 Jahre gratis.

Für den Transport von Fahrrädern und Hunden wird ein Zuschlag von 5.– pro Fahrt erhoben.

Gruppen ab 6 Personen, Extrafahrt und Fahrräder auf Anfrage.

Inforama

Kraftwerke Hinterrhein AG (KHR)



khr.ch/inforama

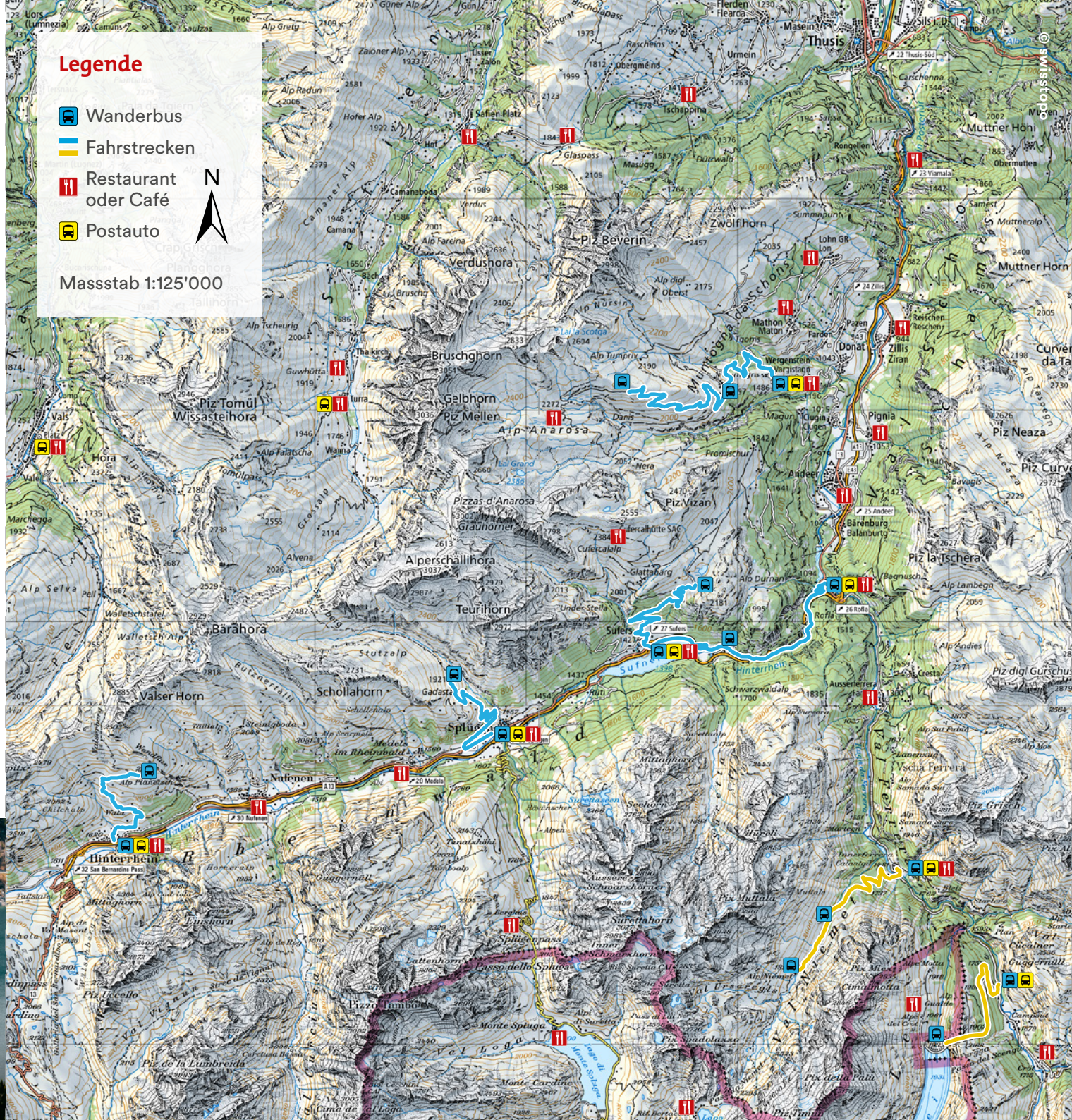
Staumauer Valle di Lei

## Legende

- Wanderbus
- Fahrstrecken
- Restaurant oder Café
- Postauto



Masstab 1:125'000



# Wanderbus-Angebot Naturpark Beverin

Bus alpin Beverin Tguma

Bus alpin Beverin Crestawald / Lai da Vons

Wanderbus Valsberg

Wanderbus Safierberg

Wanderbus Val Niemet

Wanderbus Valle di Lei



## Bus alpin Beverin

Wergenstein – Dumagns – Tguma und zurück



27.06 – 18.10.2026  
Donnerstag\*, Samstag und Sonntag sowie 1. August.

Wergenstein, Dorf	Abfahrt	8.27	12.27	R	16.32	R
Wergenstein, Lavanos	Abfahrt	8.28	12.28	R	16.33	R
Wergenstein, Dumagns	Abfahrt	8.33	12.33	R	16.38	R
Wergenstein, Tguma	Ankunft	8.56	12.56	R	16.56	R

Wergenstein, Tguma	Abfahrt	8.56	12.56	R	16.56	R
Wergenstein, Dumagns	Abfahrt	9.14	13.14	R	17.14	R
Wergenstein, Lavanos	Abfahrt	9.28	13.28	R	17.28	R
Wergenstein, Dorf	Ankunft	9.29	13.29	R	17.29	R

### Preise pro Fahrt für Erwachsene

Wergenstein – Tguma: CHF 15.–  
Wergenstein – Dumagns: CHF 7.60  
Kinder 6–15 Jahre, Hunde und Fahrräder: halber Preis des jeweiligen Fahrpreises, bis 6 Jahre gratis.

R: Reservation erforderlich für Mittagkurs bis am Vorabend 20 Uhr, Abendkurs bis 12 Uhr.  
Telefon, SMS, WhatsApp: +41 79 242 13 90

GA: wird wie Halbtax behandelt  
Halbtax und Gruppentarif: werden akzeptiert  
Gruppen ab 6 Personen, Extrafahrten und Fahrräder auf Anfrage.

\*Donnerstags keine Fahrt zur Mittagszeit. Zudem gilt die Reservationspflicht auch für die Morgenfahrt.

## Informationen Herbert Michael Transporte

Billette der beiden Bus-alpin-Linien sind über alle ÖV-Verkaufsstellen erhältlich.

Herbert Michael Transporte  
herbie-transporte.ch

Reservation  
Telefon, SMS, WhatsApp: +41 79 242 13 90

## Bus alpin Beverin

Rofflaschlucht – Festungsmuseum Crestawald – Sufers – Lai da Vons und zurück



27.06 – 18.10.2026  
Mittwoch, Freitag, Samstag, Sonntag sowie 1. August

Andeer, Rofflaschlucht	Abfahrt	10.01	R	15.01	R
Sufers, Festung Crestawald	Ankunft	10.08	R	15.08	R
Sufers, Festung Crestawald	Abfahrt	10.09	R	15.09	R
Sufers, Underem Dorf	Ankunft	10.14	R	15.14	R
Sufers, Underem Dorf	Abfahrt	10.15	R	15.15	R
Sufers, Dorf	Abfahrt	10.16	R	15.16	R
Sufers, Lai da Vons	Ankunft	10.30	R	15.30	R

Sufers, Lai da Vons	Abfahrt	10.31	R	15.31	R
Sufers, Dorf	Abfahrt	10.42	R	15.42	R
Sufers, Underem Dorf	Ankunft	10.43	R	15.43	R
Sufers, Underem Dorf	Abfahrt	11.00	R	15.50	R
Sufers, Festung Crestawald	Ankunft	11.04	R	15.54	R
Sufers, Festung Crestawald	Abfahrt	11.06	R	15.56	R
Andeer, Rofflaschlucht	Ankunft	11.15	R	16.05	R

### Preise pro Fahrt für Erwachsene

Rofflaschlucht – Festung Crestawald: CHF 6.–  
Rofflaschlucht – Sufers: CHF 10.–  
Rofflaschlucht – Lai da Vons: CHF 25.–  
Festung Crestawald – Sufers: CHF 6.–  
Festung Crestawald – Lai da Vons: CHF 20.–  
Sufers – Lai da Vons: CHF 15.–

Kinder 6–15 Jahre, Hunde und Fahrräder: halber Preis des jeweiligen Fahrpreises, bis 6 Jahre gratis.

R: Reservation erforderlich für Morgenkurs bis Vorabend 20 Uhr, Nachmittagskurs bis 12 Uhr.  
Telefon, SMS, WhatsApp: +41 79 242 13 90

GA: wird wie Halbtax behandelt  
Halbtax und Gruppentarif: werden akzeptiert  
Gruppen ab 6 Personen, Extrafahrten und Fahrräder auf Anfrage.



crestawald.ch



## Via Mia Pass

### Deine Gästekarte für mehr Erlebnisse

Der Via Mia Pass ist dein Zugang zu vielfältigen Erlebnissen in der Region Viamala und im Naturpark Beverin. Digital, einfach und voller Vorteile.

### Das ist inklusive

- ✓ Eine kostenlose Fahrt mit dem Wanderbus auf den Strecken Valslerberg/Safierberg oder Valle di Lei / Val Niemet.
- ✓ Ermässigungen bei ausgewählten Aktivitäten, Eintritten und Angeboten.
- ✓ Besondere Vorteile bei teilnehmenden Partnerbetrieben in der Region.
- ✓ Onlinekauf zusätzlicher Tickets direkt im Via Mia Pass möglich.

### Für wen?

Für Gäste, Einheimische und Zweitwohnende. Übernachtungsgäste erhalten den Via Mia Pass kostenlos von ihrem teilnehmenden Beherbergungsbetrieb.

### Gültigkeit und Infos

Der Via Mia Pass ist während deines gesamten Aufenthalts gültig. Alle Leistungen, Partner und Vorteile findest unter: [viamala.ch/via-mia-pass](http://viamala.ch/via-mia-pass)



## Wanderbus Valslerberg

Hinterrhein – Alp Pjänätsch und zurück  
Walserweg Graubünden 35 Etappe 2,  
Hinterrhein – Vals



27.06 – 18.10.2026  
Montag, Samstag und Sonntag sowie 1. August.

Hinterrhein, Dorf	Abfahrt	8.30
Hinterrhein, Alp Pjänätsch	Ankunft	8.45
Hinterrhein, Alp Pjänätsch	Abfahrt	8.50
Hinterrhein, Dorf	Ankunft	9.05

Reservation erforderlich bis Vorabend 20 Uhr.  
Telefon, SMS, WhatsApp: +41 79 242 13 90

CHF 10.– pro Fahrt für Erwachsene  
CHF 5.– für Kinder 6–15 Jahre, bis 6 Jahre gratis.

Für den Transport von Fahrrädern oder Hunden wird ein Zuschlag von 5.– pro Fahrt erhoben.

Gruppen ab 6 Personen, Extrafahrten und Fahrräder auf Anfrage.

## Wanderbus Safierberg

Splügen – Stutzalp und zurück  
Alpenpässe-Weg 6: Etappe 6.6, Splügen – Safiental



27.06 – 18.10.2026  
Montag, Samstag und Sonntag sowie 1. August.

Splügen, Dorf	Abfahrt	9.20
Splügen, Stutzalp	Ankunft	9.35
Splügen, Stutzalp	Abfahrt	9.40
Splügen, Dorf	Ankunft	9.55

Reservation erforderlich bis Vorabend 20 Uhr.  
Telefon, SMS, WhatsApp: +41 79 242 13 90

CHF 10.– pro Fahrt für Erwachsene  
CHF 5.– für Kinder 6–15 Jahre, bis 6 Jahre gratis.

Für den Transport von Fahrrädern oder Hunden wird ein Zuschlag von 5.– pro Fahrt erhoben.

Gruppen ab 6 Personen, Extrafahrten und Fahrräder auf Anfrage.



Alp Nurdagn - Agrotourismus (Foto: F. Brüderli)



Tourenportal Viamala  
[maps.viamala.ch](http://maps.viamala.ch)



Wanderbus-Angebot  
[naturpark-beverin.ch/wanderbus](http://naturpark-beverin.ch/wanderbus)

### Verhalten unterwegs

- Den signalisierten Wegen folgen
- Vorschriften in Naturschutz- und Jagdbanngebieten beachten ([wildasyl.gr.ch](http://wildasyl.gr.ch))
- Weidende Nutztiere / Mutterkuhherden: Tiere ruhig und mit 20–50 m Distanz umgehen. Hunde an die Leine und vom Fahrrad absteigen.
- Zäune und Weidegatter immer schliessen
- Wildtiere nur aus grosser Distanz beobachten
- Der Natur und Umwelt zuliebe: «Nimm nichts mit als deine Eindrücke – hinterlasse nichts als deine Fussspuren»

### Trägerschaft und Sponsoren

Als Gast nutzen und bezahlen Sie ein exklusives Angebot ergänzend zum ÖV, welches Dank finanzieller Unterstützung von Kanton Graubünden (AEV), Gemeinden und Sponsoren sowie durch den Naturpark Beverin und Viamala Tourismus ermöglicht wird.

Die Ankünfte und Abfahrten der Wanderbusse sind bestmöglich auf die Postauto-Anschlüsse abgestimmt.

Viamala Tourismus  
+41 81 650 90 30  
[viamala.ch](http://viamala.ch)

Naturpark Beverin  
+41 81 650 70 10  
[naturpark-beverin.ch](http://naturpark-beverin.ch)