

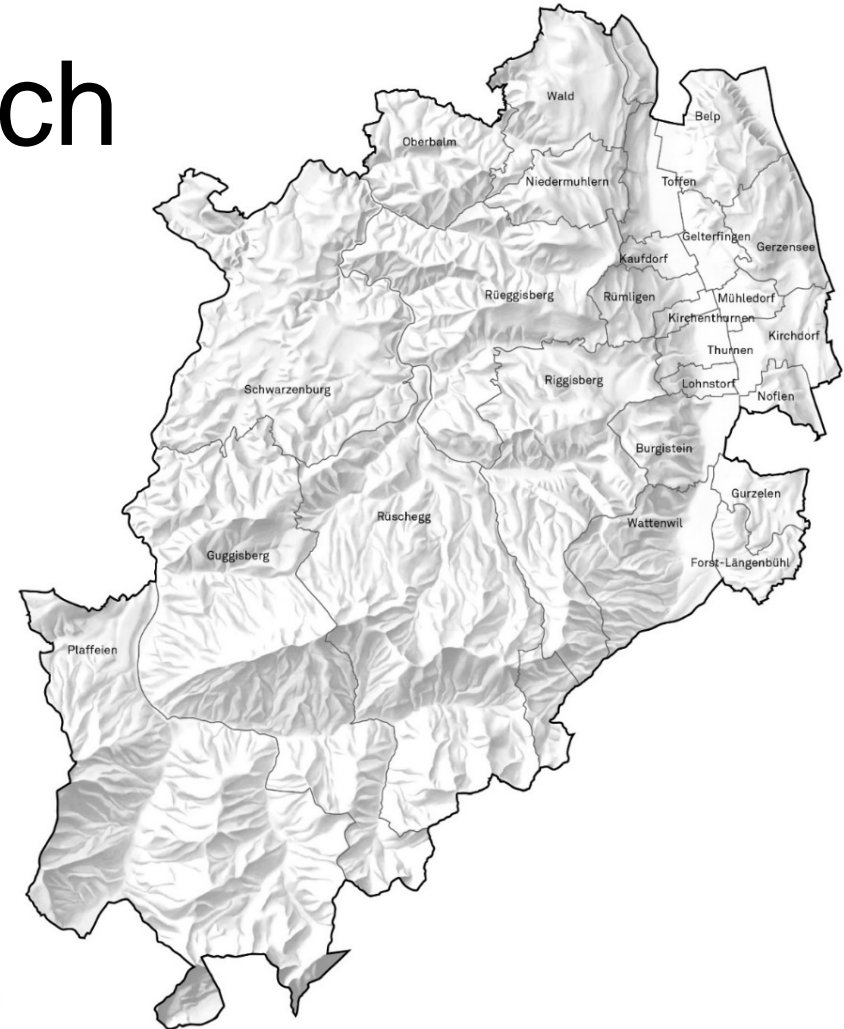
Ordnung im Verkehr dank multimodalen Verkehrsangeboten und Parkplatzbewirtschaftung


Adolf Kaeser, Direktor Schwarzsee Tourismus / 19. Oktober 2017

Naturpark Gantrisch

Kennzahlen

- Kantone BE und FR
- 402 km²
- 43'500 Einwohner (inkl. Belp)
- 25 Park-Gemeinden





Schwarzsee 1040 m.ü.M. / Gemeinde Plaffeien
Anerkannter touristische Pool im Kanton Freiburg
3'500 Einwohner, davon 700 in Schwarzsee
80% Tagesgäste / 150'000 Übernachtungen
Eine der Perlen im Naturpark Gantrisch

Parkplatzentwicklung Schwarzsee

- Anstoss für eine Parkplatzbewirtschaftung
 - bis zu 2'000 Autos und 7'000 Gäste pro Tag
 - Parkordnung - Parkplätze - Kostenaufwand
 - Wertschöpfung des Tagestouristen


Parkieren – individuell



Zustand der Parkplätze, Parkordnung



Parkplatzentwicklung Schwarzsee

- Trägerschaft Gemeinde Plaffeien
- Angst, dass weniger Gäste kommen
- Angebote in Schwarzsee ungenügend...
- Landbesitzer – Nutzen, Verteiler
- Tourismusanbieter, Hotel, Restaurant -
Gästeschwund
- 10 Jahre Überzeugungsarbeit 

Finanzen

- 600'000 Investition
 - 500'000 jährliche Einnahmen
 - 70'000 Rückfluss in den Tourismus
 - 60'000 Bussengeld im Jahr
-
- Kontrolleure nötiges Feingefühl -
Tourismusort

Preisgestaltung

- Jahreskarte CHF 70.20
- Saisonkarte CHF 48.60
- Tageskarte CHF 5.00
- Wochenkarte CHF 15.00
- *keine Ausnahmen*

Leistungen

- 25% geht an Landbesitzer - Basiszustand
- Winter Schneeräumung - Sommerdienst
- Unterhalt - eine 100%-Stelle
- Amortisation
- Restbetrag für Tourismus - zweckgebunden

Schwarzsee



- Parkplatzbewirtschaftung positive Auswirkungen
 - Akzeptanz der Gäste ist da
 - Gegenleistung sichtbar

Parkplatzbewirtschaftung Gantrisch



Parkplatzentwicklung Gantrisch

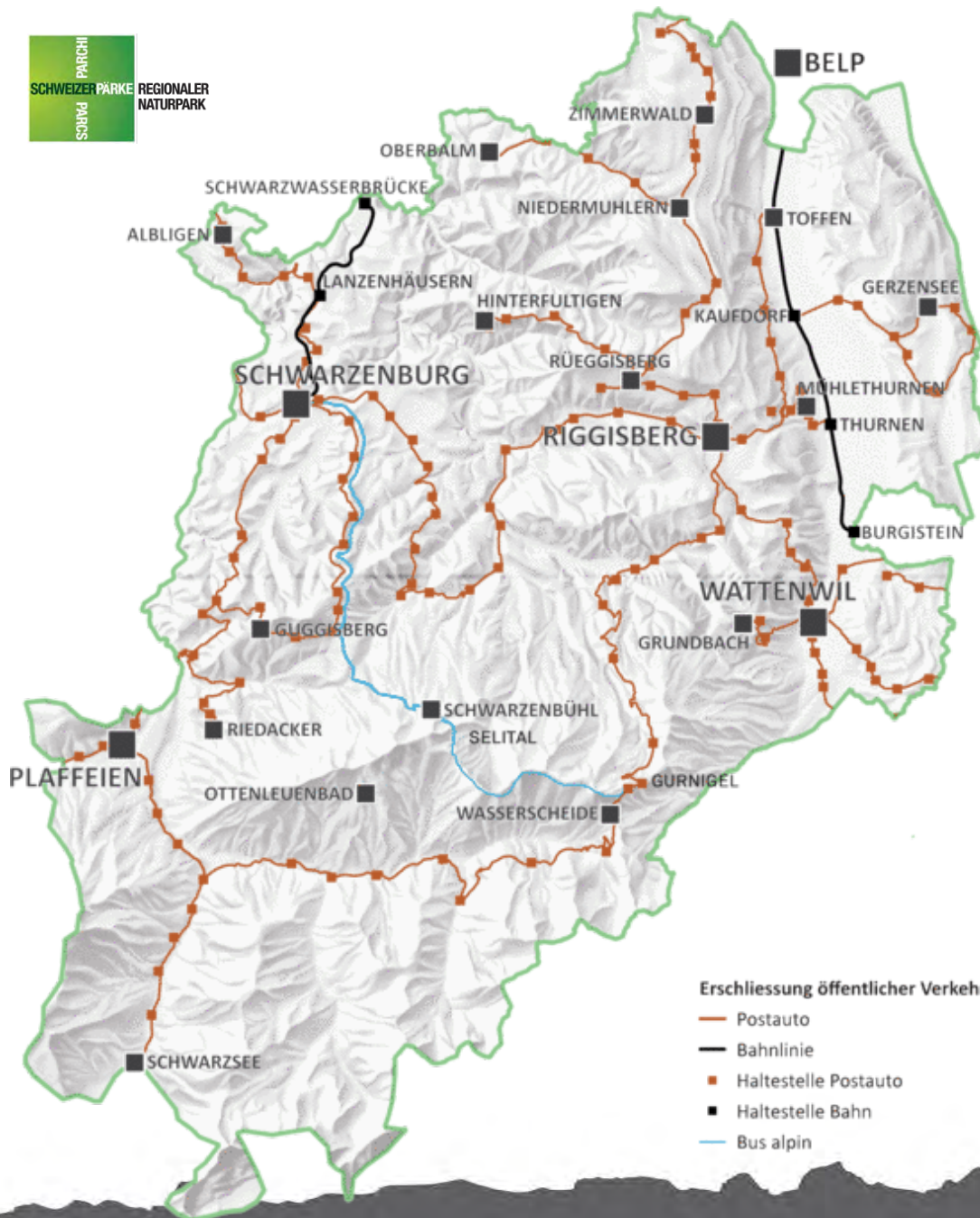
- 2014: Start 4 Gemeinden
- Bedenken: Nutzen, Notwendigkeit, verlorene Freiheiten
- Sommer 2018: Umsetzung mit 2 Gemeinden

Finanzen Parkplatzbewirtschaftung Gantrisch

- Investition: CHF 280'000
- Jahreseinnahmen: CHF 270'000 (inkl. Bussen)
- Ausgaben: CHF 250'000

Öffentlicher Verkehr





Transportunternehmen:

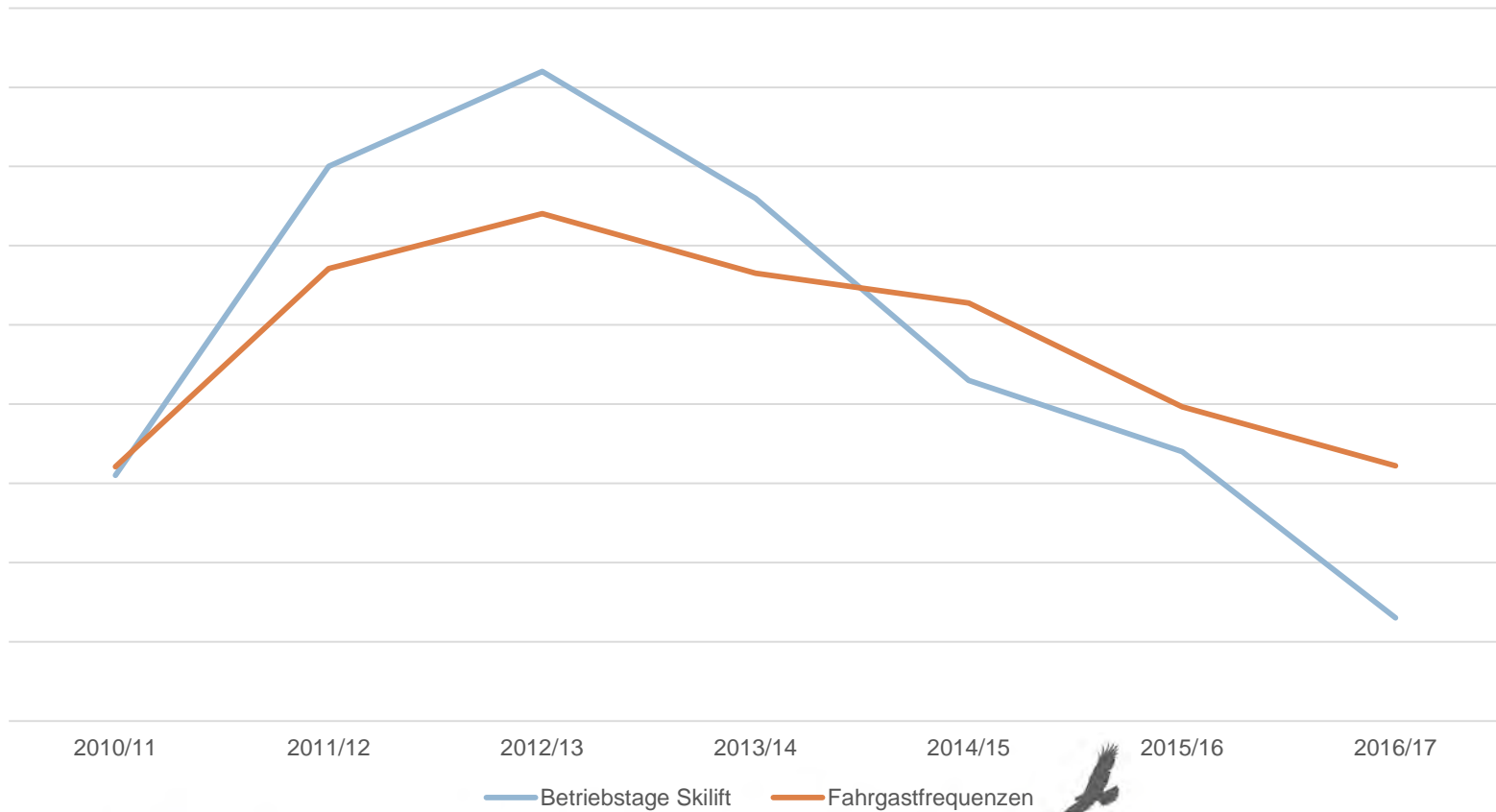
- BLS
- PostAuto
- TPF
- BusAlpin

- Sommer:
Natur- und Sportbus

- Winter:
Schneebus

Schneebus

Verhältnis Betriebstage Skilift zu Fahrgastzahlen



Fahrgastzahlen

Saison	Natur- und Sportbus (Sommer)	Schneebus (Winter)	Betriebstage Skilift
2010/11	389	1605	31
2011/12	291	2855	70
2012/13	247	3202	82
2013/14	611	2826	66
2014/15	526	2638	43
2015/16	440	1982	34
2016/17	710	1610	13

Es braucht Anreize...tpf FR

- Fripass
 - Tagespass inkl. ein gratis Tourismusangebot
- Tagespass
 - Busfahrkarte und Skiabo
- Fahrplanangebot
 - Heute Stundentakt – Schwarzsee-Freiburg
 - 6.00 bis 22.00 Uhr

Vermehrte Zusammenarbeit

- KT – Transportunternehmen – Destination
- Gemeinsam Projekte entwickeln
- Städtebus – Stadt Bern – Package – Vorteile
- Finanzierungsmodelle

Mobilität im Voralpengebiet

- Naturpark-, Panorama- & Erlebnisfahrzeug
- Elektrofahrzeuge – Schön- & Schlechtwettermodelle
- E-Bike, E-MTB
- Flexible Logistik
- Packages – Bedürfnisse der Gäste

Herzlichen Dank für Ihr Interesse

