

Exemple du Bus alpin dans le Parc Jura vaudois

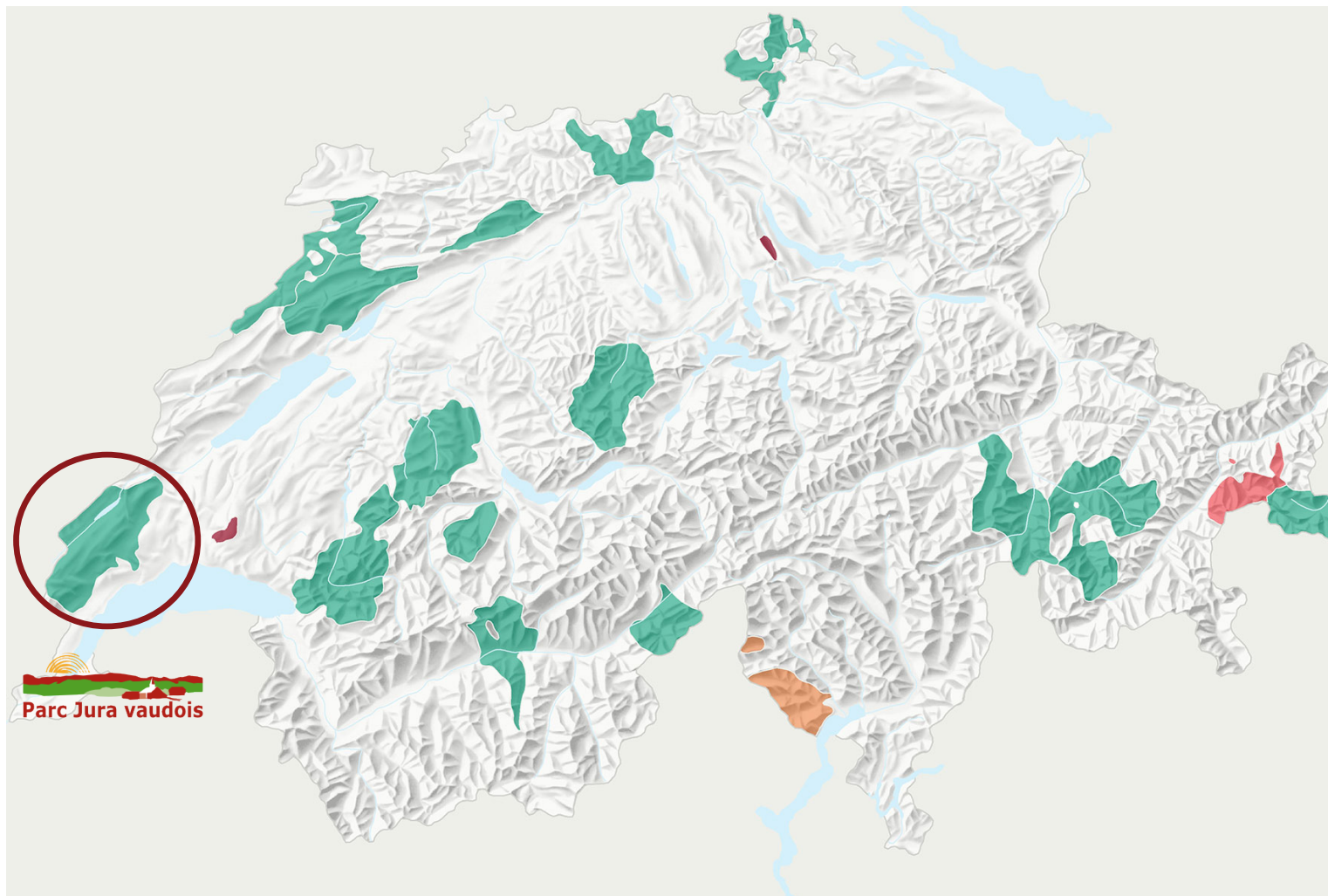
Concept de mobilité et soutien des acteurs locaux

Journée d'étude « Doper le tourisme par les transports publics et la gestion des trafics »
Berne, jeudi 19 octobre 2017

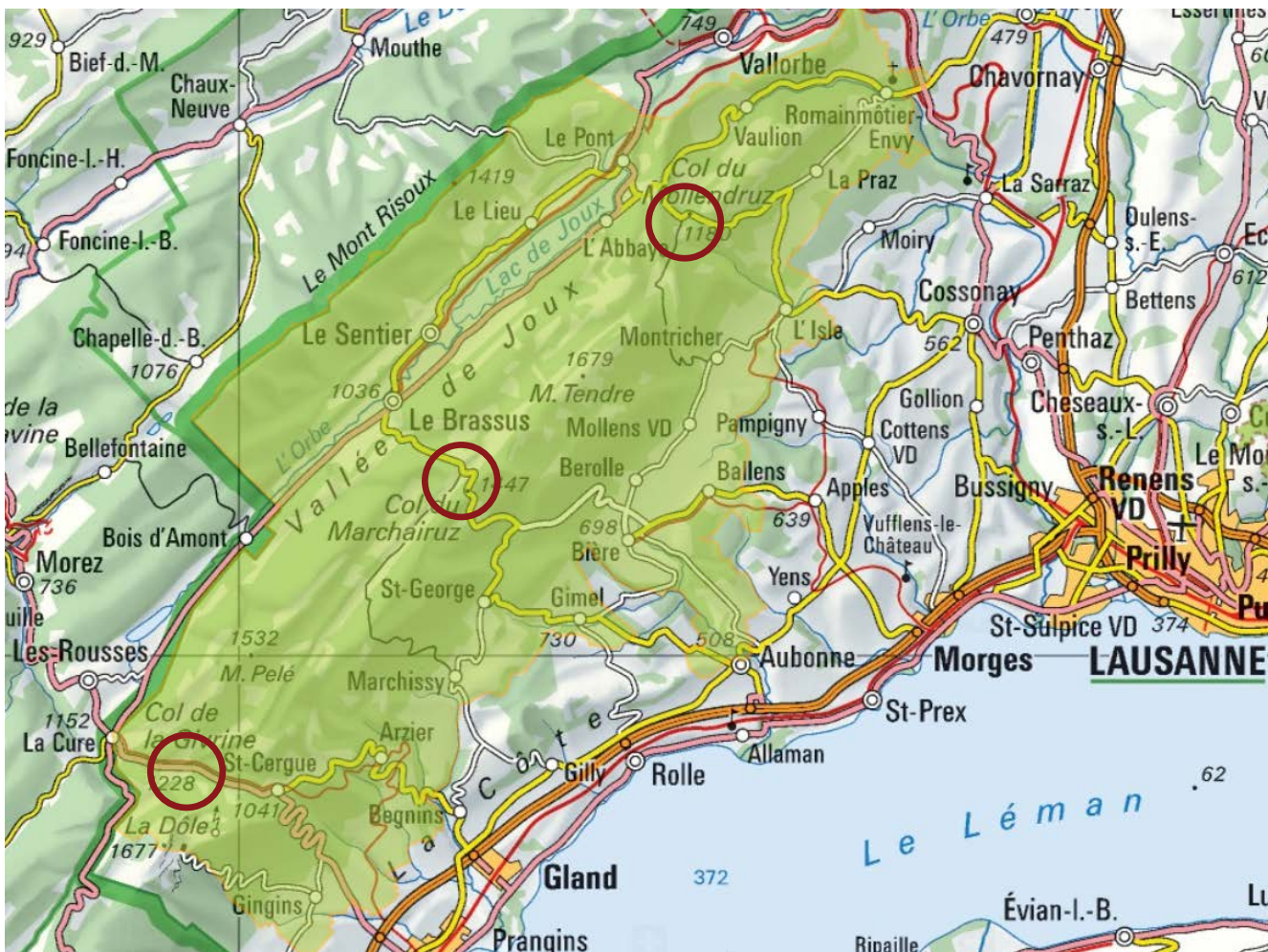


Marie Laperrière, cheffe de projet Tourisme durable
www.parcjuravaudois.ch

Le Parc Jura vaudois



Le Parc Jura vaudois



30 communes
32'000 habitants
3 cols touristiques

Un concept de mobilité touristique et durable

2012

- Etat des lieux de l'offre en transports publics et mobilité douce autour des 3 cols



- Démarche participative



- Membre Bus alpin



Un concept de mobilité touristique et durable

- Mesures



Renforcer
l'offre TP



Développer
l'offre E-Bike



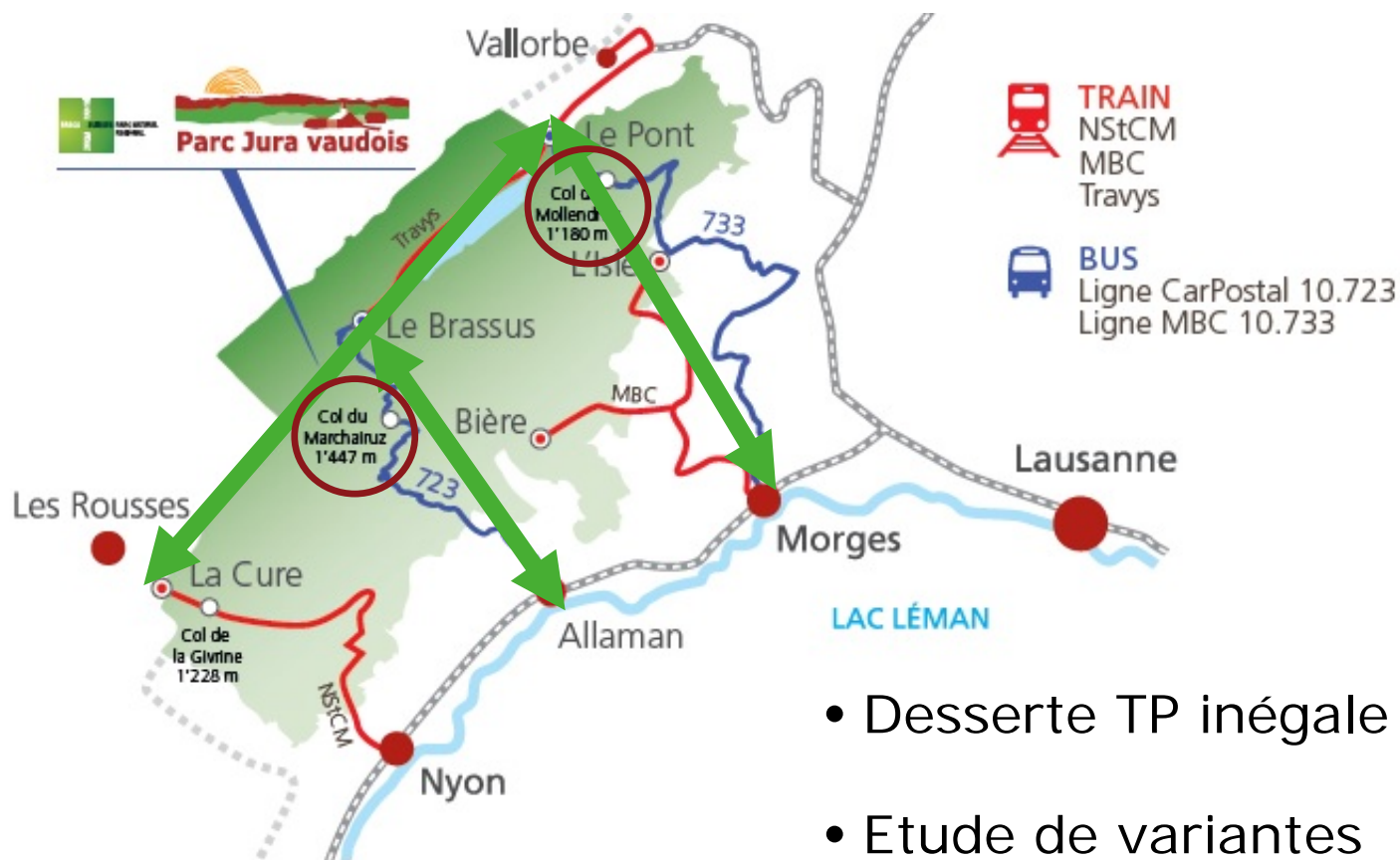
Orienter les
visiteurs



Communiquer

Une nouvelle offre de transport public

2013 - 2014



- Desserte TP inégale des 3 cols
- Etude de variantes

Une nouvelle offre de transport public

2015 - 2016



- =** • Même offre de TP sur les 2 cols
- + 1 <->** • Plus de courses
- + 6 WE** • Plus longtemps

CHF 68'000.-/an



27 communes
38%



2 Régions
18%



Canton VD
32%



Parc Jura vaudois
12%

Une démarche marketing partagée

2017

- Lancement des nouvelles courses



- Offre d'activités



Une démarche marketing partagée

- Plan marketing « Le Parc Jura vaudois plus proche de vous ! »



Partenariats efficaces



Message « 3 cols »



Supports promotionnels

Tarif spécial

Et ensuite...



- Améliorer l'offre estivale

- Poursuivre la communication
Tourisme <-> Mobilité



- Développement du Bus alpin en hiver

Merci de votre attention!

