

bus alpin

La solution
pour le dernier
kilomètre dans le
trafic de loisirs

Porteurs nationaux



Pour une mobilité
d'avenir



Club Alpin Suisse CAS
Club Alpino Svizzero
Schweizer Alpen-Club
Club Alpin Svizzer



VÖV UTP



Verband öffentlicher Verkehr
Union des transports publics
Unione dei trasporti pubblici

Sponsors nationaux

MIGROS



Bus alpin comble les lacunes du réseau de transport public suisse

De nombreuses destinations touristiques des régions montagneuses suisses sont peu ou pas du tout accessibles par les transports publics. Cela n'est pas principalement dû au manque d'attractivité de ces lieux. Au contraire, il y a toujours un manque de financement public pour les services de transport public touristiques supplémentaires en Suisse. En conséquence, de nombreux endroits des régions montagneuses sont littéralement envahi par les transports privés - en raison du manque de transports publics - avec des conséquences négatives pour ces régions montagneuses écologiquement sensibles et pour le climat. C'est là qu'intervient le Bus alpin. L'association pour le développement du "dernier kilomètre" dans le trafic de loisirs soutient les régions de montagne touchées :

- Création et développement de services complémentaires de transport public
- Recherche de sponsors régionaux
- Publicité pour les services



Région Jura vaudois VD, ©Claude Jaccard

**Bruno Clément ,
Conseiller communal
Val-de-Charmey, FR**



Jusqu'en 2014, la ligne de bus du monastère de la Valsainte ne fonctionnait qu'en semaine et était menacée de fermeture. Grâce à Bus alpin cette offre a pu être développée sur les fins de semaine (été et hiver) et prolongée jusqu'à Charmey. En plus de desservir des habitations isolées, elle permet désormais de promouvoir un tourisme durable dans cette vallée apaisante, préservée et attractive pour la randonnée. Bus alpin, en collaboration avec le Parc Gruyère Pays-d'Enhaut, CarPostal, l'office du tourisme et le service cantonal de mobilité, a permis une augmentation du financement et de la qualité de cette desserte ainsi que de sa fréquentation, gage de sa pérennisation!

Exemple de la région Val-de-Charmey FR

Membre Bus alpin depuis	2015
Partenaires régionaux	Parc naturel régional Gruyère Pays-d'Enhaut, Commune Val-de-Charmey, Charmey Tourisme
Exploitant	CarPostal SA
Ligne	Charmey - Cerniat - La Valsainte
Saison	De mi-mai à novembre

Les attractions de la destination :

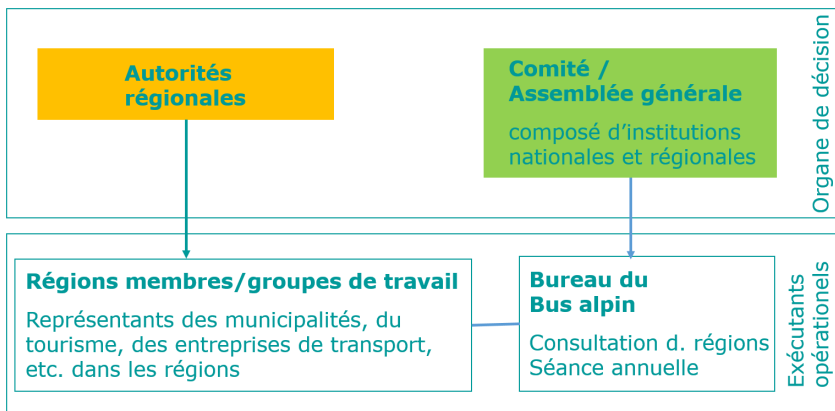
- Chartreuse unique en Suisse et chalets d'alpage historiques
- chemins de randonnée accessibles à tout public
- nature préservée (pâturages secs, marais et zone alluviale d'importance nationale)

Comment fonctionne le Bus alpin ?

Bus alpin a été fondé en tant qu'association le 8 avril 2011. Avant cela, Bus alpin a reçu un soutien financier du gouvernement fédéral pour la mise en place des premières opérations pilotes. Depuis 2011, Bus alpin fonctionne sans aide d'État. Les membres sont les porteurs nationaux et les régions membres. Ceux-ci financent le bureau du Bus alpin avec leurs cotisations. Ce bureau est chargé de conseiller les régions. En revanche, la responsabilité financière et l'exploitation des bus n'incombent pas à l'association Bus alpin, mais directement aux opérateurs régionaux respectifs. À l'heure actuelle, une trentaine de lignes sont exploitées par ces organisations - la plupart pendant la moitié de l'été et quelques-unes en hiver. Les frais de fonctionnement annuels s'élèvent à plus d'un million de francs suisses. Les revenus des passagers ne couvrent qu'une partie de ces coûts. Les entreprises de Bus alpin sont donc dépendantes du soutien de sponsors.



Les acteurs de l'association Bus alpin



Les autorités régionales sont responsables de l'exploitation des bus
Le comité de Bus alpin est responsable du travail du bureau

Exemple de la région Engstlenalp BE

Membre Bus alpin depuis	2018
Partenaires régionaux	Bergbahnen Meiringen-Hasliberg, CarPostal SA, Grimselwelt – KWO, Kraftwerke Oberhasli AG
Exploitant	Bergbahnen Meiringen-Hasliberg
Ligne	Meiringen – Innertkirchen – Engstlenalp
Saison	Mi-juin - octobre

Les attractions de la destination :

- Lac d'Engstlen et haut lieu d'énergie dans les environs
- Laiterie de démonstration Engstlenalp
- Paradis des randonneurs

Simon Schmid
Chef du marketing
Bergbahnen Meiringen-Hasliberg



Lorsque CarPostal SA a refusé de renouveler la concession de notre ligne de bus vers Engstlenalp, en service depuis 1964, en raison d'une exploitation déficitaire, nous avons été confrontés à une situation très difficile. Les conseils compétents du directeur général de Bus alpin nous ont aidés à trouver une solution durable avec les autres partenaires. L'horaire et les tarifs ont dû être ajustés - mais l'exploitation est maintenant viable à long terme. Heureusement, la fréquentation par les passagers ne s'est pas effondrée. Le fait que le Bus alpin soit connu dans toute la Suisse a vraiment aidé ici.



Moritz Schwery, président du parc paysager de la vallée de Binn

Depuis le début, nous avons participé au Bus alpin. Nous savons, grâce à une enquête auprès des passager-e-s, que les client-e-s sont également passé-e-s de la voiture au bus. Mais grâce au Bus alpin, de nombreux nouveaux clients sont venus au Binntal. Dans l'intervalle, plus de 10'000 passagers sont transportés chaque été. Cela nous apporte également une grande valeur ajoutée financière. Nous ne pourrions pas imaginer une disparition du service de Bus alpin.

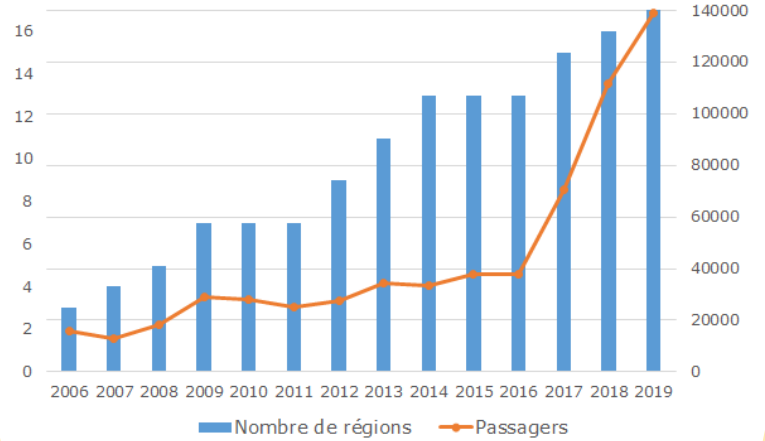
Exemple de la région Binntal VS

Membre Bus alpin	Région pilote depuis 2005
Partenaires régionaux	Parc paysager de la vallée de Binn, Commune de Binn, Chemin de fer Matterhorn Gotthard SA
Opérateur	CarPostal SA
Ligne	Binn – Fäld – Brunnebiel
Saison	Mi-juin - octobre

Les attractions de la destination :

- Région des Alpes la plus riche en minéraux
- Passage historique du col de l'Albrun
- Maisons brunies par le soleil

Développement de passagers / régions



Bureau du Bus alpin
Samuel Bernhard
c/o bernhard uvb
Strassburgerallee 64
4055 Basel
044 430 19 31
busalpin@busalpin.ch

